

Εικονογραφημένες Οδηγίες για την επιβεβαίωση των μαθητών στην Webex Meetings

(από τον ΣΕΕ ΠΕ04 ΠΕΚΕΣ Στ. ΕΛΛΑΔΑΣ Γιάννακα Γιώργο)

Αρχικά, ο/η εκπαιδευτικός **θα πρέπει να γνωρίζει τα Ονομ/μα των μαθητών και τον Αριθμό Μητρώου** Μαθητή για όλους τους μαθητές του/της. Αυτός θα χρησιμοποιείται ως «μυστικός κωδικός» για την αναγνώριση τους στο meeting. Εναλλακτικά στη θέση του Αριθμού Μητρώου, μπορεί ο εκπαιδευτικός να τους δώσει «κωδικό» (αριθμητικό ή λέξη κλειδί) διαφορετικό σε κάθε μαθητή. Αντίστοιχα, θα πρέπει να ενημερωθούν όλοι οι μαθητές ποιος είναι ο μυστικός κωδικός τους (Αριθμός μητρώου ή άλλος), τον οποίο δεν πρέπει να γνωστοποιήσουν σε άλλους.

● Προετοιμασία meeting μαθήματος – Ενημέρωση μαθητών για τον τρόπο εισόδου τους στο meeting

Ενημερώνουμε τους μαθητές ότι:

1. Θα πρέπει να χρησιμοποιούν τα **πραγματικά ονομ/μά (ΕΠΙΘΕΤΟ, ΟΝΟΜΑ και με αυτή τη σειρά για διευκόλυνση κατά την εμφάνιση στη λίστα participants αλφαβητικά (sort/ name))** τους κατά την σύνδεση καθώς και τα e-mail ΠΣΔ που όλοι έχουν (ας είναι προαιρετική (optional) η καταχώριση, θα μας βοηθήσει στον επανέλεγχο μετά την λήξη του μαθήματος). Χρήστες με ψευδώνυμο ή δίχως e-mail ΠΣΔ (όχι gmail, yahoo etc) δε θα γίνονται δεκτοί στο μάθημα.

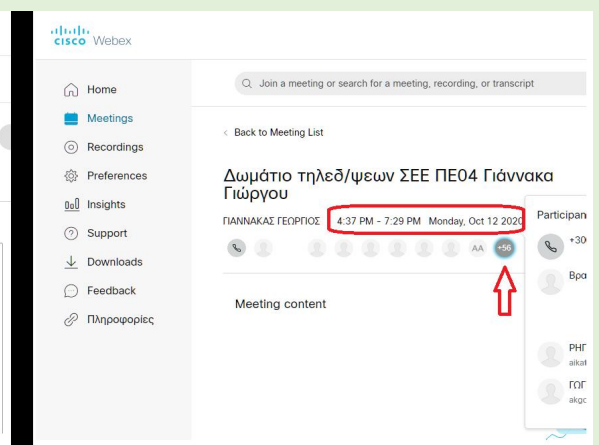
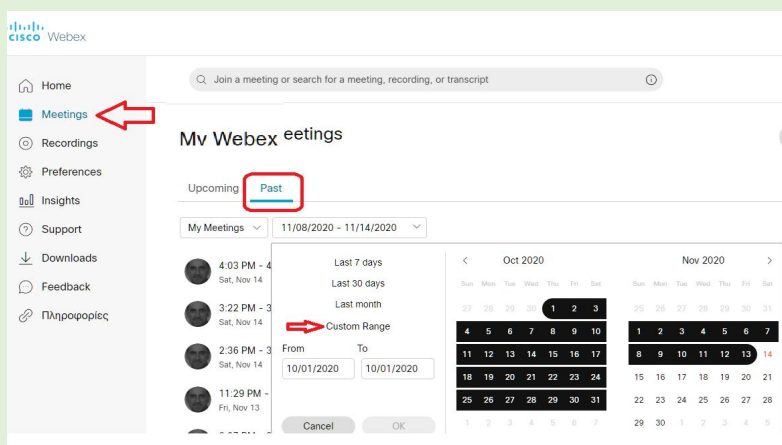
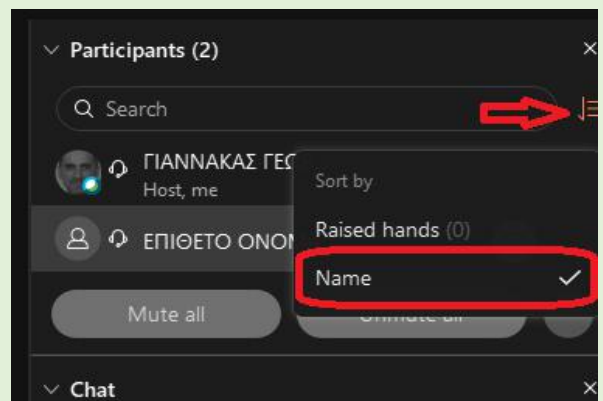
Enter your information

ΕΠΙΘΕΤΟ ΟΝΟΜΑ

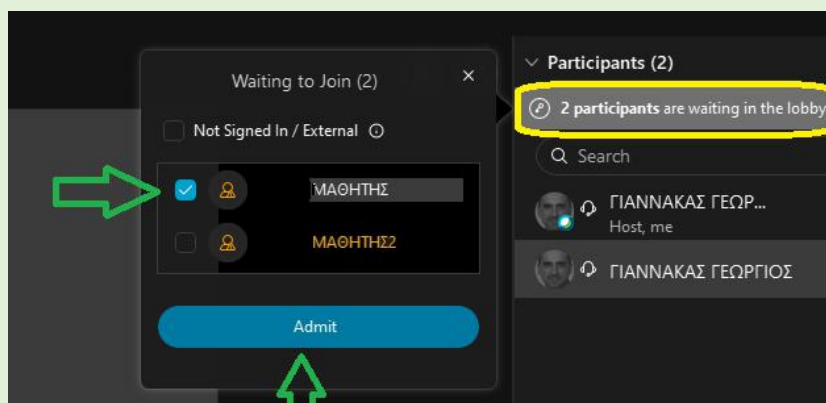
username@sch.gr (Optional)

Next

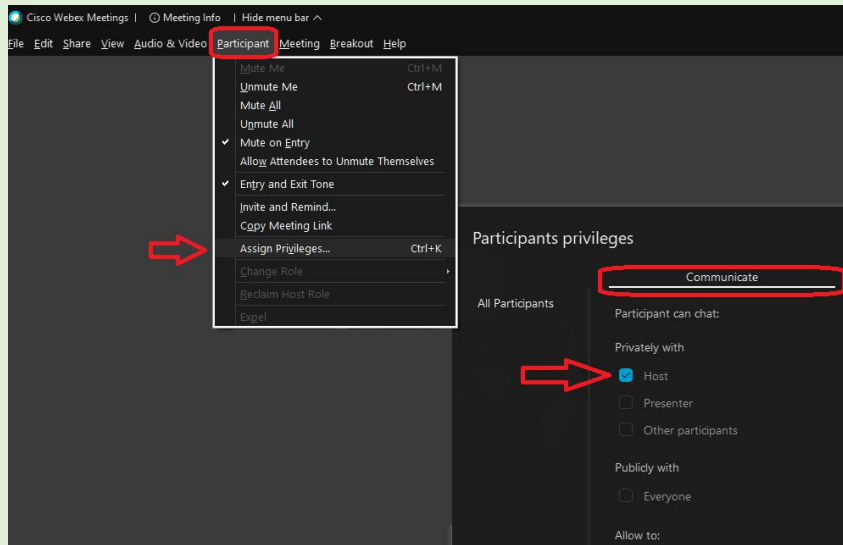
Already have an account? [Sign in](#)



2. Η είσοδος των μαθητών στην αίθουσα θα γίνεται **ένας - ένας** από το lobby, ώστε να γίνει η επιβεβαίωσή τους από τον εκπαιδευτικό.



3. Θα πρέπει να γνωρίζουν τον μυστικό κωδικό τους (Αριθμό Μητρώου ή άλλο) γιατί θα τους τον ζητήσει ο εκπαιδευτικός κατά την είσοδο τους στο meeting σε προσωπικό-ιδιωτικό chat. Δεν τον γράφουν σε κοινή θέα (πρέπει να έχει απενεργοποιηθεί αρχικά η δυνατότητα για δημόσιο chat ώστε δυνατότητα συνομιλίας στο chat να έχουν μόνο ιδιωτικά με τον εκπαιδευτικό οι μαθητές, δείτε τον τρόπο στην εικόνα).

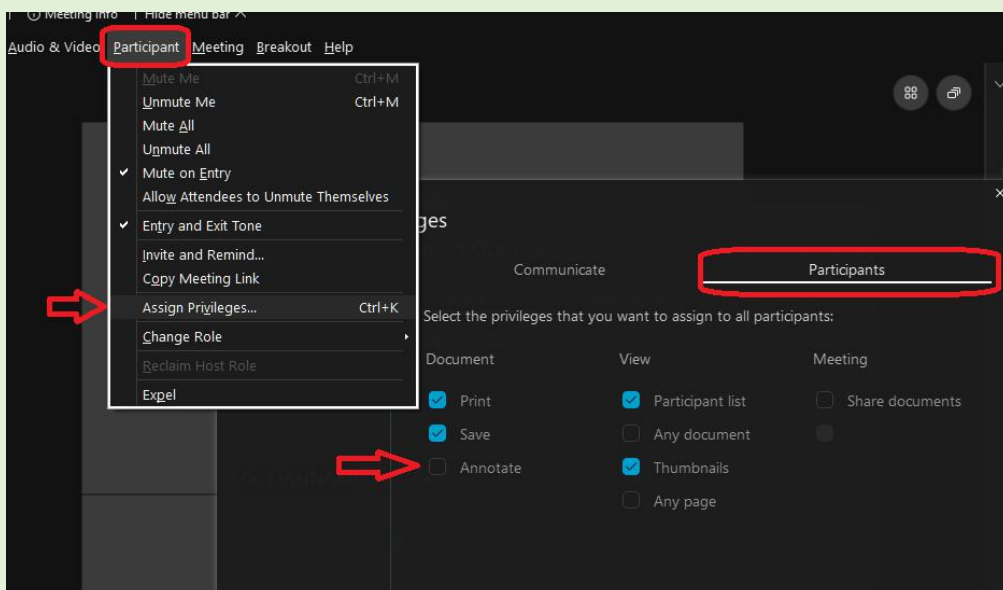


● Πριν την έναρξη του μαθήματος, έχουμε ρυθμίσει το δωμάτιο ώστε:

Να μην επιτρέπεται οι μαθητές να συζητούν με κάθε συμμαθητή τους ξεχωριστά (Participant->Assign Privileges και στην καρτέλα Communicate **ξετσεκάρουμε** την επιλογή "Other participants") καθώς και την επιλογή Communicate/Publicly with/Everyone ώστε ο μυστικός κωδικός (AM πχ) να μην φανερωθεί στους μαθητές, δείτε πως στην προηγούμενη εικόνα). Εάν δεν γίνει η ρύθμιση με τον τρόπο που προτείνουμε, τότε θα πρέπει να ζητηθεί από τους μαθητές (δύσκολο να ακολουθηθεί δίχως λάθη) να στέλνουν μόνο στον Host τον κωδικό τους από την επιλογή Send to "Host" και όχι σε όλους δημόσια!

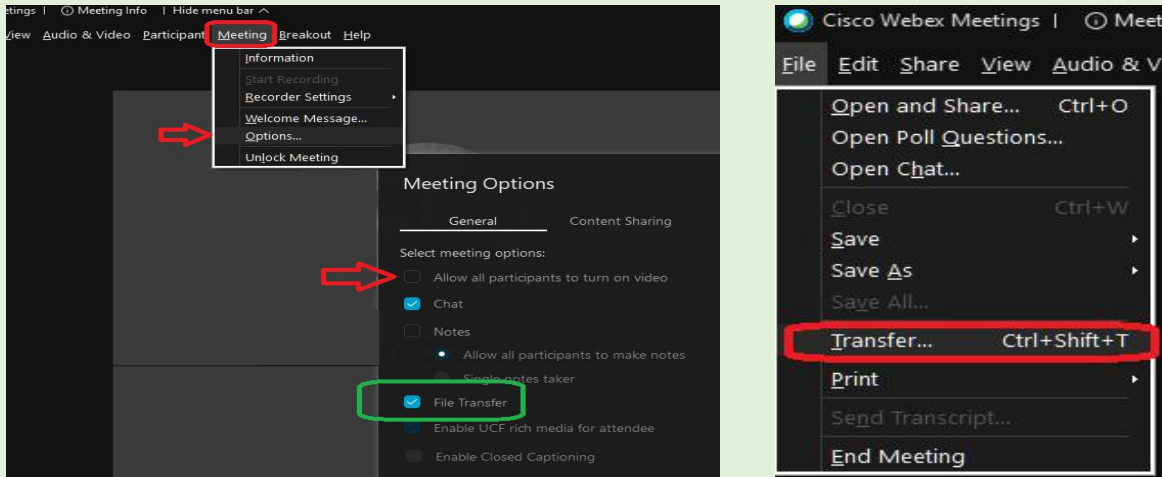


Να μην επιτρέπεται οι μαθητές να γράφουν στην οθόνη, αν δεν τους επιτρέψουμε πρώτα εμείς (Participant -> Assign Privileges και στην καρτέλα Participants ξετσεκάρουμε (και) την επιλογή "Annotate").

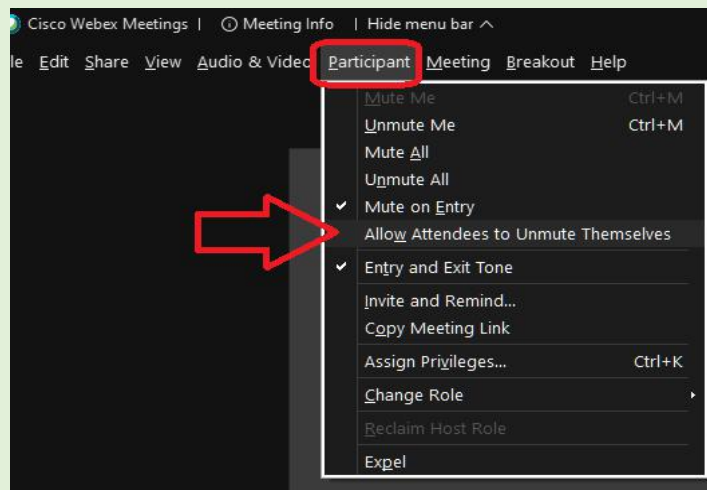


& προαιρετικά, οι επόμενες 2 επιλογές,

Να μην μπορεί να λειτουργήσει η κάμερα κανενός, ούτε καν του Host. Αυτό επιτυγχάνεται ξετσεκάροντας την επιλογή, Meeting/Options/General/ Allow all participants to turn on video (στην εικόνα υποδεικνύεται και η επιλογή που πρέπει να είναι τσεκαρισμένη ώστε να έχετε τη δυνατότητα μεταφοράς αρχείων (file transfer)).



Να μην μπορούν να χρησιμοποιήσουν μικρόφωνο εάν δεν τους το επιτρέψουμε εμείς, ειδικά κατά την αρχική διαδικασία εισόδου και ταυτοποίησης τους (Participant -> Mute All και στο παράθυρο που ανοίγει, **αποεπιλέγουμε** την προεπιλογή "Allow attendees to unmute themselves").



Κατά την έναρξη του μαθήματος:

1. Από το lobby βάζουμε έναν - έναν μαθητή στην ηλεκτρονική τάξη. Σε κάθε μαθητή που μπαίνει του ζητάμε στο chat να μας γράψει τον μυστικό κωδικό του. Με αυτόν τον τρόπο παίρνουμε ταυτόχρονα απουσίες και έτσι δεν χάνεται χρόνος. Το chat είναι ιδιωτικό με μας και τον κάθε μαθητή και έτσι κανένας δεν μαθαίνει τον μυστικό κωδικό άλλου μαθητή. Κατόπιν της ολοκλήρωσης λήψης παρουσιών μπορούμε να ενεργοποιήσουμε την επιλογή (βήμα 3 προετοιμασίας μαθήματος).
2. Ενημερώνουμε τους μαθητές, ότι με την επιλογή "expel", αποβάλλονται από την ηλεκτρονική αίθουσα με κανονική απουσία.
3. Αν δημιουργηθεί φασαρία (μιας κα έχουμε ήδη προσδώσει δικαίωμα για τη χρήση μικροφώνων), αφαιρούμε από όλους τον λόγο προσωρινά, αφαιρώντας τους ταυτόχρονα το δικαίωμα να πάρουν μόνοι τους τον λόγο και πάλι (Participant -> Mute All και στο παράθυρο που ανοίγει, αποεπιλέγουμε την προεπιλογή "Allow attendees to unmute themselves"). Θα μπορέσουν να μιλήσουν και πάλι, μόνο όταν κρίνουμε εμείς (unmute), μετά από λίγη ώρα δηλαδή (δεν θα κάνουμε μάθημα-μονόλογο με φημωμένους όλους τους μαθητές...)
4. Αν κάποιος παίζει με την κάμερα (εάν δεν τις έχουμε όλες απενεργοποιήσει), είτε τον στέλνουμε (Move to Lobby με δεξί κλικ πάνω στο ονομ/μό του) προσωρινά στο lobby, είτε τον αποβάλλουμε (expel) με ωριαία απομάκρυνση - απουσία.

Σημείωση / Όσοι γνωρίζουν να χρησιμοποιούν την επιλογή Poll (που ενεργοποιείται από την αλληλουχία: View/Panels/Manage Panels/Add/OK) μπορούν να ορίσουν αρχικά ένα Polling (new) τύπου short answer όπου θα ζητούν ΕΠΙΘΕΤΟ, ΟΝΟΜΑ και κατόπιν θα αποθηκεύουν (File/Save/ Poll results σε αρχείο txt) μετά το πέρας του polling σε αρχείο όλα τα ονομ/μα παρόντων μαθητών.